

Двухсторонний (двухклапанный) гидрозамок серии VRDE DIN 2353
ПРИМЕНЕНИЕ

Гидрозамок служит для удержания гидравлических двигателей под нагрузкой в статическом положении. Гидравлическая жидкость блокируется в полостях A2 и U2 при отсутствии давления в линиях A1 и U1. Может быть установлен напрямую на гидроцилиндр с помощью фитингов, входящих в комплект изделия.

УСТАНОВКА

Присоедините порты A2 и U2 к гидроцилиндру, а A1 и U1 к гидрораспределителю.

ПРИНЦИП РАБОТЫ

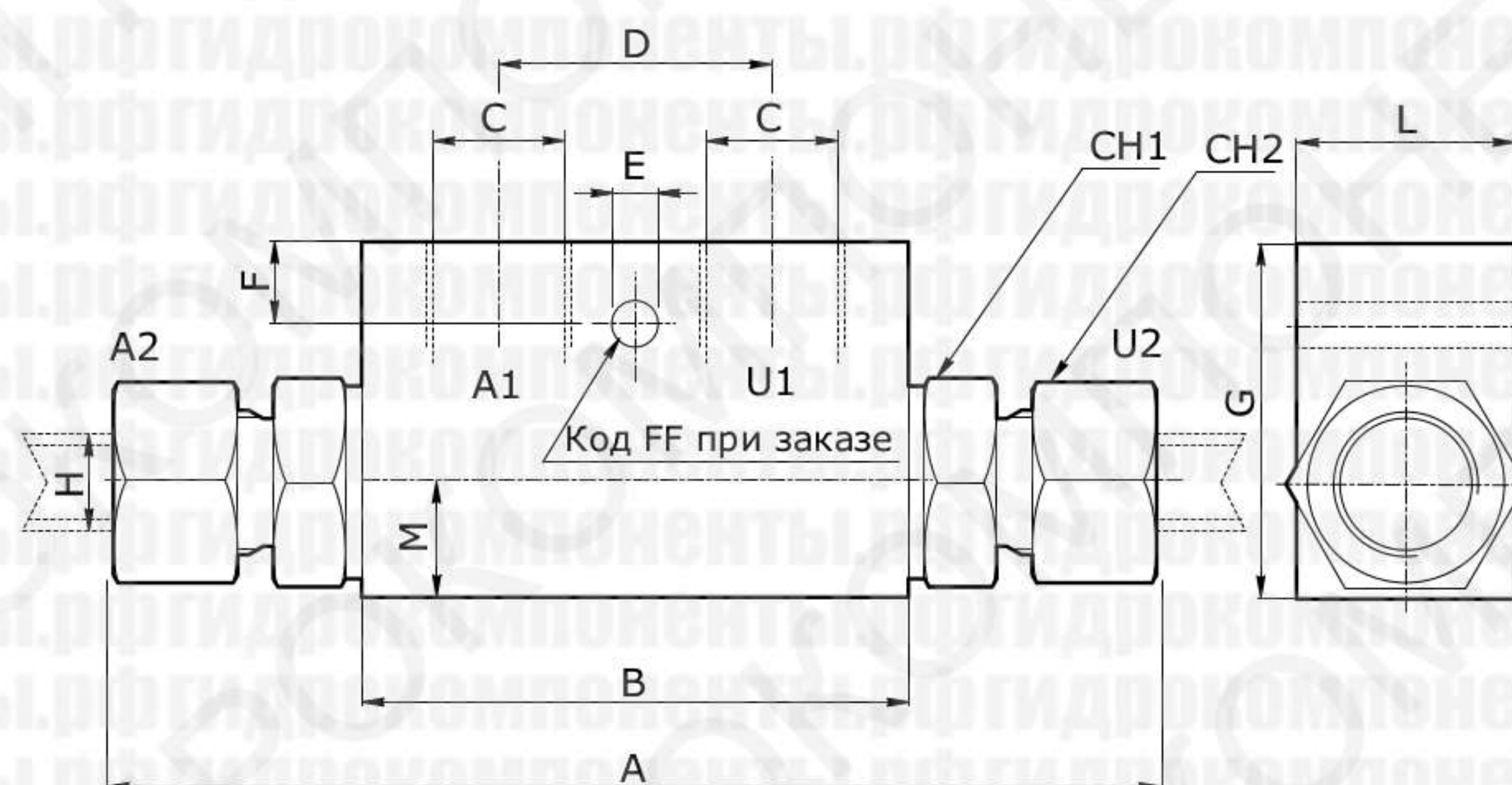
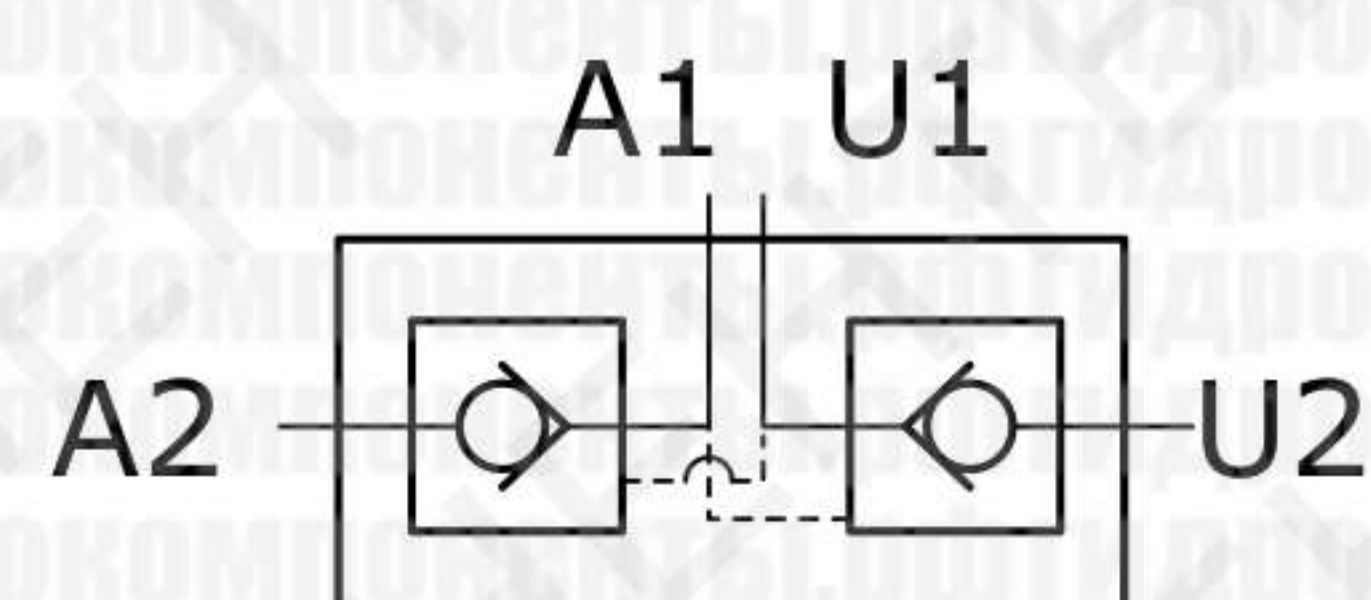
Гидрозамок позволяет рабочей жидкости идти от порта A1 в порт A2, что и одновременно дает возможность потоку идти из U2 в U1. Обратная ситуация (рабочая жидкость идет из порта U1 в порт U2) приводит к тому, что поток поступает из A2 в A1.

ОСОБЕННОСТИ

Корпус из оцинкованной стали.

ТЕХНИЧЕСКИЕ ХАРАКТЕРИСТИКИ

Типоразмер	005	0015	01	015	02	025	03
Макс. рабочее давление, бар	350	350	350	350	300	300	300
Пропускная способность, л/мин	20	20	30	30	50	50	80
Передаточное отношение	1:4.5	1:4.5	1:4.5	1:4.5	1:4	1:4	1:4
Давление открытия, бар	4	4	4	4	4	4	4


ГИДРАВЛИЧЕСКАЯ СХЕМА

ГАБАРИТНО-ПРИСОЕДИНИТЕЛЬНЫЕ РАЗМЕРЫ (ММ)

Типоразмер	A	B макс.	C (BSP)	A2-U2	D	E	F	G	L	M	CH1	CH2	K	Масса, кг
005	139	68	1/4	10	38	7	7	40	30	13	24	20	86	0,65
0015	139	68	3/8	10	38	7	7	40	30	13	24	20	86	0,64
01	138	68	1/4	12	38	7	7	40	30	13	24	22	86	0,67
015	138	68	3/8	12	38	7	7	40	30	13	24	22	86	0,66
02	166	80	3/8	15	40	8,5	15	50	30	16	27	27	108	0,97
025	166	80	1/2	15	40	8,5	15	50	30	16	27	27	108	0,91
03	180	90	1/2	18	40	8,5	15	60	40	20	30	32	133	1,67

ТРЕБОВАНИЯ К РАБОЧЕЙ ЖИДКОСТИ И УСЛОВИЯМ ПРИМЕНЕНИЯ

В качестве рабочей жидкости (РЖ) рекомендуется применять минеральное масло, содержащее противоизносные, противопенные, антиокислительные и противозадирные присадки. Рекомендуемые для применения гидравлические масла относятся к группе HL (по DIN 51424 часть 1) или группе HLP (по DIN 51524 часть 2). Допустимая температура рабочей жидкости от минус 30 °С до плюс 100 °С. Рекомендуемый диапазон вязкости РЖ (при 40 °С) от 10 до 60 сСт (допустимый диапазон от 3 до 400 сСт). Рекомендуемая номинальная тонкость фильтрации РЖ не хуже 15 мкм (по DIN ISO 4406:1999).

КОД ЗАКАЗА
VRDE
A

Резьба		
Типоразмер	BSP	A2-U2, мм
005	1/4	10
0015	3/8	10
01	1/4	12
015	3/8	12
02	3/8	15
025	1/2	15
03	1/2	18

Отверстия для монтажа	
	Без отверстий
FF	С отверстиями